

SETTING NEW
STANDARDS



**HYPER
GRINDER**

**HYPER
FLAT
FLOOR**

Piallatrice / Levigatrice
di pavimenti con
sistema Laser per
consentire la rettifica
delle pavimentazioni
in CLS al fine di
ottenere gli standard
di planarità richiesti
per il funzionamento
sicuro dei carrelli
elevatori VNA.



MADE IN ITALY

VELOCE, PRECISO, AFFIDABILE, VANTAGGIOSO

HG HYPER GRINDER RIDEFINISCE IL METODO DI PIALLATURA DEI PAVIMENTI INDUSTRIALI CON SISTEMA LASER.

VIDEO



LEVIGATRICE LASER A RULLO
LEVIGATRICE LASER PLANETARIA
PIALLATRICE

I moderni magazzini logistici ad elevata capacità e corsie strette (VNA), necessitano di una pavimentazione a planarità quasi perfetta; difatti i carrelli trilaterali non avrebbero la possibilità di muoversi agevolmente in altezza se continuamente scossi dalle ondulazioni del pavimento.

Un pavimento industriale tradizionale non è adatto a questa tipologia di magazzino. La non perfetta planarità del pavimento può provocare frequentemente gravi problemi di sicurezza, rallentamenti nella movimentazione merci, ed, in alcuni casi, il blocco totale.

DATI TECNICI

	Motore	Volt	Hertz	Amp	Pista di lavoro mm	Ingombro con rullo LxAxP cm	Ingombro con pialla LxAxP cm
HG Laser Grinder	22 Kw	400	50/60	32	max 400	220x75x165	400x75x165

HYPER FLAT FLOOR



La disposizione a "corridoi stretti", sino a soli 1650mm di larghezza e fino a 16 metri di altezza, consente un'altissima densità di stoccaggio delle merci, oltre che una ottima velocità di flusso di immagazzinaggio. Tale efficienza è possibile grazie alla precisione quasi "chirurgica" dei carrelli elevatori realizzati per questo specifico utilizzo.

Occorre tuttavia ricordare che il pavimento è il piano di lavoro su cui si svolge tutta l'attività della logistica, pertanto i carrelli VNA devono viaggiare su una pavimentazione che presenta caratteristiche adeguate. Accade di frequente infatti, che non si presti importanza alle caratteristiche della pavimentazione, pensando che la stessa debba fundamentalmente occuparsi di sopportare il peso delle scaffalature, salvo poi scoprire a cantiere ultimato che quei bellissimi carrelli non possono muoversi su una pavimentazione di tipo tradizionale.

HG HYPER GRINDER introduce la nuova Piallatrice / Levigatrice **HYPER FLAT FLOOR** con livellamento automatico a sistema Laser che permette di ottenere la perfetta planarità delle corsie adatte ai carrelli VNA.

La **HYPER FLAT FLOOR**

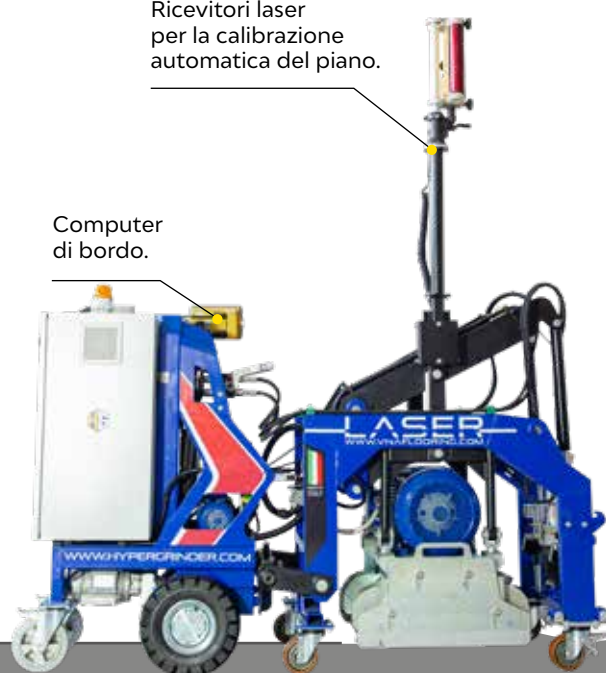
GRINDER è stata specificamente progettata per poter lavorare in un magazzino operante, in modo da causare il minimo disagio al lavoro del cliente. **HYPER FLAT FLOOR GRINDER** è in grado di fare la piallatura del pavimento sia a secco che con acqua e non rilascia polvere nell'ambiente e può lavorare anche in presenza di scaffali a pieno carico di merce e nel settore alimentare e farmaceutico o elettronico.

Ricevitori laser per la calibrazione automatica del piano.

Computer di bordo.



Radiocomando in dotazione.



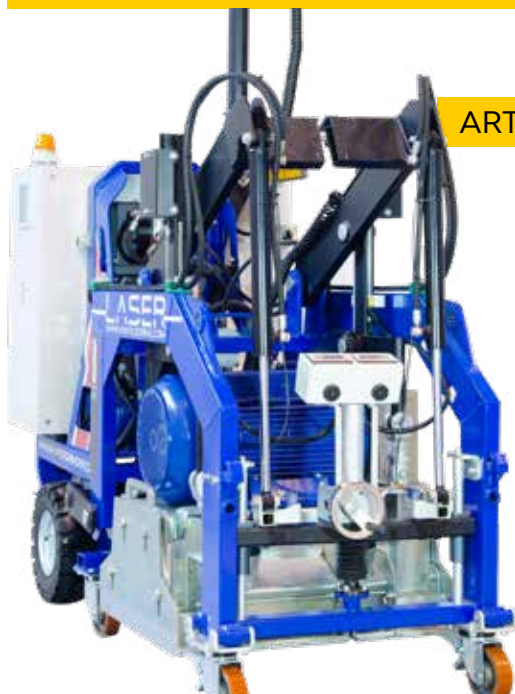
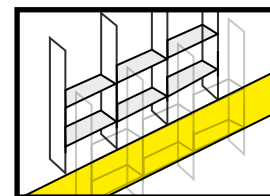
Pavimento originale prima del processo di piallatura.

Pavimento perfettamente planare dopo il processo di piallatura

ULTRA FLAT FLOOR

PLANARITÀ PERFETTA

DI UNA CORSIA VNA



ART. HG170301



Ideale quando la differenza di quota tra A e B $\approx \pm 10\text{mm}$, per realizzare una corsia VNA perfetta.



KIT NECESSARIO PER LA CONFIGURAZIONE ULTRA FLAT FLOOR



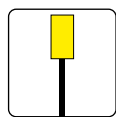
GRUPPO 1

+



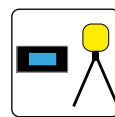
GRUPPO 2

+



GRUPPO 8

+



GRUPPO 5



HG105203 - MOTRICE

Caratteristiche principali:

- Trazione elettrica: motoriduttore 0,75kW r=1/ 230.
- Centralina idraulica: motopompa da 0,75kW.
- Azionamento elettrico solo a cavo potenza installata 22kw.
- Completa di Kit autoguida ad induzione.

GRUPPO 1



GRUPPO 2

HG149201 - TESTATA COMPLETA SCARIFICATRICE

Caratteristiche principali:

- Attuatori idraulici.
- Visualizzatore digitale quota.
- Doppia cappa aspirante.
- Rullo diamantato, larghezza max 400mm.
- Motore elettrico 18,5Kw.



GRUPPO 8

HG168701 SUPPORTO SENSORI

- Supporto per sensore ricevente.



GRUPPO 5

HG169101 AZIONAMENTO LASER TILT + RICEVENTE

Completo di:

- Pannello di controllo
- Staffa supporto pannello di controllo
- Sensore pendenza
- Scatola derivazione
- Sensore laser
- Torretta laser completa

KIT OPTIONAL PER FINITURE DI PREGIO

*DA UTILIZZARE PER OTTENERE UNA FINITURA LISCIA E LUCIDA SULLA SU TUTTA LA SUPERFICIE



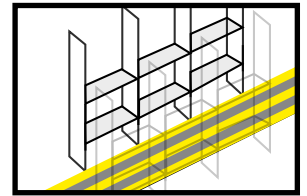
GRUPPO 3

HG148302 - TESTATA COMPLETA LEVIGATRICE

Caratteristiche principali:

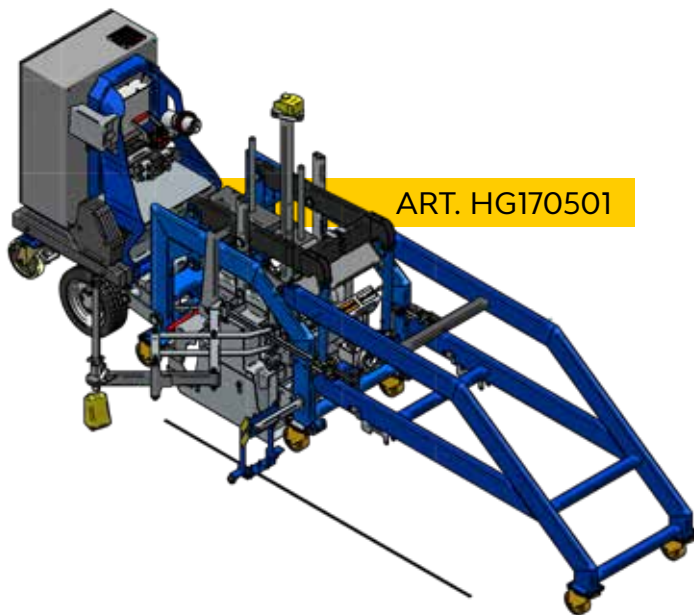
- Attuatori idraulici.
- Visualizzatore digitale quota.
- Cappa aspirante.
- Motore elettrico 15kW.
- Sezione di lavoro da 750mm.
- 3 utensili da 340mm.

PIALLA AUTOMATICA



DOPPIA PISTA

CORSIE GEMELLE



ART. HG170501



GRAZIE A QUESTA CONFIGURAZIONE LA MACCHINA SARÀ IN GRADO DI REALIZZARE LE "CORSIE GEMELLE" PER CARRELLI VNA.



KIT NECESSARIO PER LA CONFIGURAZIONE AUTOMATIC PLANING



GRUPPO 1

+



GRUPPO 2

+



GRUPPO 4

+



GRUPPO 9

+



GRUPPO 6

GRUPPO 1**HG105203 - MOTRICE****Caratteristiche principali:**

- Trazione elettrica: motoriduttore 0,75kW r=1/ 230
- Centralina idraulica: motopompa da 0,75kW
- Azionamento elettrico solo a cavo potenza installata 22kw
- Completa di Kit autoguida ad induzione

GRUPPO 2**HG149201 - TESTATA COMPLETA SCARIFICATRICE****Caratteristiche principali:**

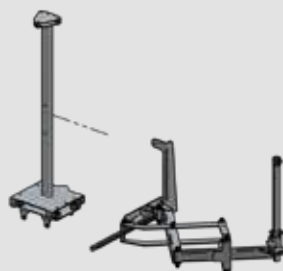
- Attuatori idraulici.
- Visualizzatore digitale quota.
- Doppia cappa aspirante.
- Rullo diamantato, larghezza max 400mm.
- Motore elettrico 18,5Kw.

**GRUPPO 4****HG148101 - ACCESSORIO PIALLA**

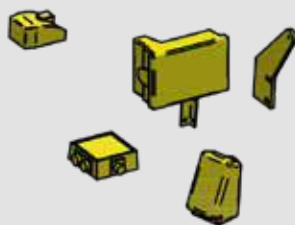
- Punta per piallatura meccanica e automatica.

**GRUPPO 9****HG168601 - SUPPORTO SENSORI COPIA LINEA**

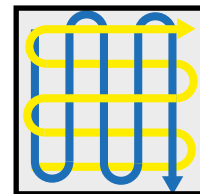
- Supporto per sensore palpatore.

**GRUPPO 6****HG169201 - AZIONAMENTO LASER****Completo di:**

- Pannello di controllo.
- Staffa supporto pannello di controllo.
- Sensore pendenza.
- Scatola derivazione.
- Sensore palpatore.



PIALLA MECCANICA

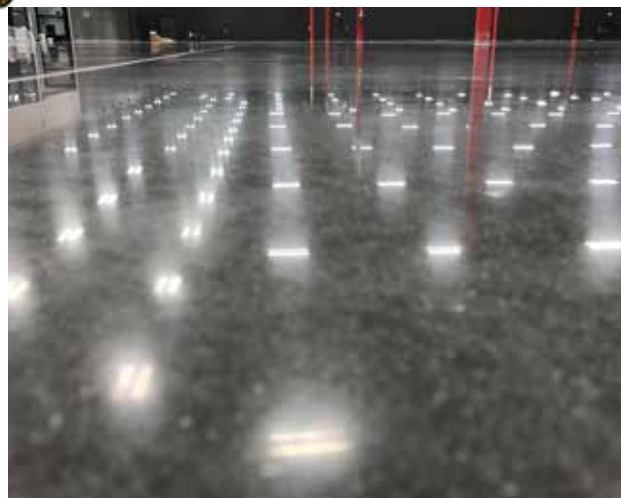


PER PIALLATURA DI TUTTA L'AREA

PER CORREZIONE ONDULAZIONI



ART. HG170401



QUESTA CONFIGURAZIONE PERMETTE DI ESEGUIRE UNA PERFETTA PIALLATURA, OTTENENDO COSÌ UNA ECCEZIONALE PLANARITÀ DI SUPERFICI E AREE APERTE.



KIT NECESSARIO PER LA CONFIGURAZIONE MECHANICAL PLANING



GRUPPO 1



GRUPPO 2



GRUPPO 4

GRUPPO 1

HG105203 - MOTRICE

Caratteristiche principali:

- Trazione elettrica: motoriduttore 0,75kW r=1/ 230
- Centralina idraulica: motopompa da 0,75kW
- Azionamento elettrico solo a cavo potenza installata 22kw
- Completa di Kit autoguida ad induzione



GRUPPO 2

HG149201 - TESTATA COMPLETA SCARIFICATRICE

Caratteristiche principali:

- Attuatori idraulici
- Visualizzatore digitale quota
- Doppia cappa aspirante
- Rullo diamantato, larghezza max 400mm
- Motore elettrico 18,5Kw



GRUPPO 4

HG148101 - ACCESSORIO PIALLA

- Punta per piallatura meccanica e automatica



KIT OPTIONAL PER FINITURE DI PREGIO

*DA UTILIZZARE PER OTTENERE UNA FINITURA LISCIA E LUCIDA SULLA SU TUTTA LA SUPERFICIE

GRUPPO 3

HG148302 - TESTATA COMPLETA LEVIGATRICE

Caratteristiche principali:

- Attuatori idraulici
- Visualizzatore digitale quota
- Cappa aspirante
- Motore elettrico 15kW
- Sezione di lavoro da 750mm
- 3 utensili da 340mm



1 MACCHINA 2 UTILIZZI:

HYPER FLAT è dotata di due teste utensili facilmente intercambiabili:

1 - Testa planetaria con trasmissione ingranaggi.

2 - Testa fresatrice scarificatrice con rullo o con macchina multilama.



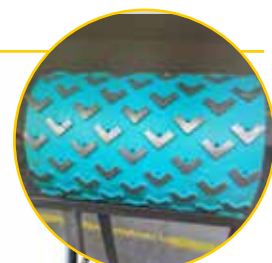
GRUPPO DI TRAZIONE

Motrice collegabile alla Testa Planetaria e alla Testa Fresatrice.



TESTA PLANETARIA

Per ottenere una finitura liscia e rimuovere l'effetto pettine lasciato dalla fresatrice.



TESTA FRESATRICE

Veloce asportazione per ottenere in un solo passaggio il piano calibrato a laser.



MASSIMA FLESSIBILITÀ DI UTILIZZO:

Escludendo il sistema laser la **HYPER FLAT FLOOR GRINDER** si trasforma in una levigatrice per pavimenti radiocomandata adatta alla preparazione dei pavimenti o alla lucidatura a specchio del cemento (**HYPERCONCRETE®**).

PUNTA DA PIALLATURA

Optional per il livellamento manuale della pavimentazione senza ausilio del sistema laser. Si assembla velocemente sul fronte del telaio. Livella la superficie quando usare il metodo laser è troppo invasivo o non necessario.



PIALLATURA DI TUTTA LA CORSIA

L'esclusivo processo della **HYPER FLAT FLOOR** Grinder permette la piallatura di tutta la larghezza utile di un corridoio tra due scaffali.

Con la procedura **HYPER FLAT FLOOR GRINDER** è possibile soddisfare tutte le specifiche per movimenti definiti:

- Concrete Society TR34 (area inglese)
- Din 18 202
- Din 15 185 (area tedesca)
- Fmin (area USA)

POTENTI FARI LED PER AUMENTARE LA VISIBILITÀ E SICUREZZA SUL LAVORO

SISTEMA DI ASPIRAZIONE DELLE POLVERI GENERATE DALLA PIALLATURA





AUMENTA L'EFFICIENZA DEL MAGAZZINO.

Con l'esclusivo sistema HYPER FLAT FLOOR otterrete la più alta planarità possibile nel pavimento del vostro magazzino secondo i più alti standard e norme vigenti. Avere una adeguata planarità significa ottenere i seguenti vantaggi:

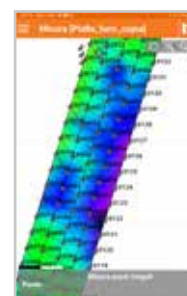
- MAGGIORE VELOCITÀ DEI CARRELLI.
- MAGGIORE SICUREZZA NEL LAVORO.
- MAGGIORE EFFICIENZA.
- RIDUZIONE DEI COSTI DI MANUTENZIONE.
- MIGLIORE QUALITÀ DEL LAVORO.

La procedura di piallatura utilizza inclinazioni simpatetiche tra loro per migliorare la planarità del pavimento, lavorando secondo i requisiti della specifica richiesta. Si asporta il minimo spessore possibile per rendere il massimo beneficio al cliente.

RILIEVI DI PLANARITÀ DEL PAVIMENTO

Unità robotica di misurazione che rende il tuo lavoro più veloce, più facile e più produttivo. Il software include un set completo di strumenti per controllare distanze, pendenze e angoli all'interno del cantiere: con pochi passaggi, siete pronti per misurare. Non importa se in condizioni di oscurità o di luce, puntando su punti nascosti o su distanze brevi o lunghe fino a 50 metri, lo Zoom 3D offre molte funzioni intelligenti per mirare con precisione il punto che desiderate. Con un solo tasto, il punto verrà misurato e visualizzato sullo schermo.

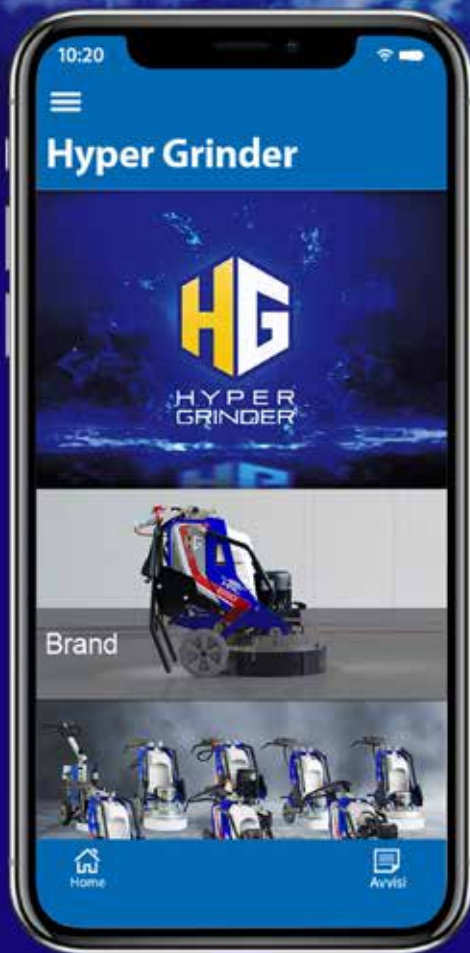
- SCANSIONA L'AREA IN 3D
- INDIVIDUA I PUNTI PIÙ CRITICI
- INDIVIDUA I PUNTI DI PARTENZA
- CONTROLLO PREVENTIVO E SUCCESSIVO DELLA PLANARITÀ.



Facilità di trasporto. Grazie alle batterie integrate e i ridotti ingombri, **HYPER FLAT FLOOR** può essere trasportata facilmente con normali furgoni e non necessita quindi di camion o veicoli speciali.



**HYPER
GRINDER**



**DOWNLOAD
THE APP**



HG HYPER GRINDER S.R.L
Via Ragazzi del '99, 7 | 65123 Pescara (PE) | ITALY
P.Iva 02223280682 | hypergrinder@pec.it | Tel +39 085 9218160
www.hypergrinder.com | info@hypergrinder.com

Il tuo distributore: _____

SISTEMA DI GESTIONE
QUALITÀ CERTIFICATO



UNI EN ISO 9001:2015



REV12092023